

Lieferant EBL Telecom TYP 2X32 2.0 (Inklusiv Splitter EBL-TC & Swisscom) FTTH Box:

Hersteller: Reichle & De-Massari AG  
 Zweigniederlassung Verkauf Schweiz  
 Binzstrasse 32  
 8620 Wetzikon

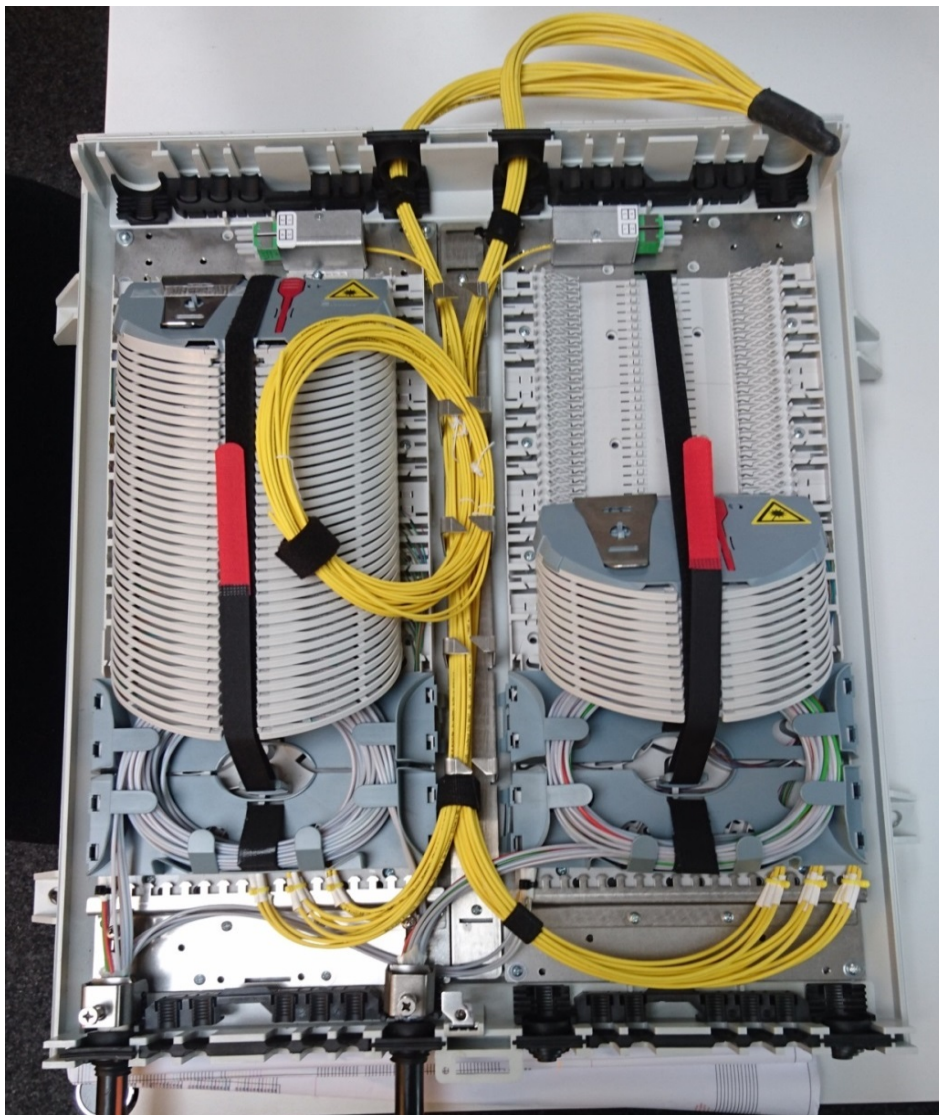
Kontakt: Telefon: 044 931 97 77  
 Mail: [che@rdm.com](mailto:che@rdm.com)  
 Internet: www.rdm.com

BEP-Box bis 64 WE / NE R&M Venus Box XXL 4 Ka. Gr. (4xSplitter) + 64 Ka. Kl. WE/NE(OTO)

Typ: Venus-FXXL-SCM mit 4 x 1:32 Splitter Bestellnummer: R874568

Preis: Fr. 2'798.55 Excl. MwSt Lieferzeit: 2-3 Wochen

Foto / Übersicht EBL Telecom TYP 2X32 2.0 (Inklusiv Splitter EBL-TC & Swisscom) FTTH Box:



## Aufteilung Kabel / Kassetten EBL Telecom TYP 2X32 2.0 (Inklusiv Splitter EBL-TC & Swisscom) FTTH Box:

Aufbau	Seite A Links		Seite B Rechts	
	Kassette 34	OTO B.XXX.XXX.XXX.X	WE / NE 32	Kassette 34 OTO B.XXX.XXX.XXX.X WE / NE 64
	Kassette 33	OTO B.XXX.XXX.XXX.X	WE / NE 31	Kassette 33 OTO B.XXX.XXX.XXX.X WE / NE 63
	Kassette 32	OTO B.XXX.XXX.XXX.X	WE / NE 30	Kassette 32 OTO B.XXX.XXX.XXX.X WE / NE 62
	Kassette 31	OTO B.XXX.XXX.XXX.X	WE / NE 29	Kassette 31 OTO B.XXX.XXX.XXX.X WE / NE 61
	Kassette 30	OTO B.XXX.XXX.XXX.X	WE / NE 28	Kassette 30 OTO B.XXX.XXX.XXX.X WE / NE 60
	Kassette 29	OTO B.XXX.XXX.XXX.X	WE / NE 27	Kassette 29 OTO B.XXX.XXX.XXX.X WE / NE 59
	Kassette 28	OTO B.XXX.XXX.XXX.X	WE / NE 26	Kassette 28 OTO B.XXX.XXX.XXX.X WE / NE 58
	Kassette 27	OTO B.XXX.XXX.XXX.X	WE / NE 25	Kassette 27 OTO B.XXX.XXX.XXX.X WE / NE 57
	Kassette 26	OTO B.XXX.XXX.XXX.X	WE / NE 24	Kassette 26 OTO B.XXX.XXX.XXX.X WE / NE 56
	Kassette 25	OTO B.XXX.XXX.XXX.X	WE / NE 23	Kassette 25 OTO B.XXX.XXX.XXX.X WE / NE 55
	Kassette 24	OTO B.XXX.XXX.XXX.X	WE / NE 22	Kassette 24 OTO B.XXX.XXX.XXX.X WE / NE 54
	Kassette 23	OTO B.XXX.XXX.XXX.X	WE / NE 21	Kassette 23 OTO B.XXX.XXX.XXX.X WE / NE 53
	Kassette 22	OTO B.XXX.XXX.XXX.X	WE / NE 20	Kassette 22 OTO B.XXX.XXX.XXX.X WE / NE 52
	Kassette 21	OTO B.XXX.XXX.XXX.X	WE / NE 19	Kassette 21 OTO B.XXX.XXX.XXX.X WE / NE 51
	Kassette 20	OTO B.XXX.XXX.XXX.X	WE / NE 18	Kassette 20 OTO B.XXX.XXX.XXX.X WE / NE 50
	Kassette 19	OTO B.XXX.XXX.XXX.X	WE / NE 17	Kassette 19 OTO B.XXX.XXX.XXX.X WE / NE 49
	Kassette 18	OTO B.XXX.XXX.XXX.X	WE / NE 16	Kassette 18 OTO B.XXX.XXX.XXX.X WE / NE 48
	Kassette 17	OTO B.XXX.XXX.XXX.X	WE / NE 15	Kassette 17 OTO B.XXX.XXX.XXX.X WE / NE 47
	Kassette 16	OTO B.XXX.XXX.XXX.X	WE / NE 14	Kassette 16 OTO B.XXX.XXX.XXX.X WE / NE 46
	Kassette 15	OTO B.XXX.XXX.XXX.X	WE / NE 13	Kassette 15 OTO B.XXX.XXX.XXX.X WE / NE 45
	Kassette 14	OTO B.XXX.XXX.XXX.X	WE / NE 12	Kassette 14 OTO B.XXX.XXX.XXX.X WE / NE 44
	Kassette 13	OTO B.XXX.XXX.XXX.X	WE / NE 11	Kassette 13 OTO B.XXX.XXX.XXX.X WE / NE 43
	Kassette 12	OTO B.XXX.XXX.XXX.X	WE / NE 10	Kassette 12 OTO B.XXX.XXX.XXX.X WE / NE 42
	Kassette 11	OTO B.XXX.XXX.XXX.X	WE / NE 9	Kassette 11 OTO B.XXX.XXX.XXX.X WE / NE 41
	Kassette 10	OTO B.XXX.XXX.XXX.X	WE / NE 8	Kassette 10 OTO B.XXX.XXX.XXX.X WE / NE 40
	Kassette 9	OTO B.XXX.XXX.XXX.X	WE / NE 7	Kassette 9 OTO B.XXX.XXX.XXX.X WE / NE 39
	Kassette 8	OTO B.XXX.XXX.XXX.X	WE / NE 6	Kassette 8 OTO B.XXX.XXX.XXX.X WE / NE 38
	Kassette 7	OTO B.XXX.XXX.XXX.X	WE / NE 5	Kassette 7 OTO B.XXX.XXX.XXX.X WE / NE 37
	Kassette 6	OTO B.XXX.XXX.XXX.X	WE / NE 4	Kassette 6 OTO B.XXX.XXX.XXX.X WE / NE 36
	Kassette 5	OTO B.XXX.XXX.XXX.X	WE / NE 3	Kassette 5 OTO B.XXX.XXX.XXX.X WE / NE 35
	Kassette 4	OTO B.XXX.XXX.XXX.X	WE / NE 2	Kassette 4 OTO B.XXX.XXX.XXX.X WE / NE 34
	Kassette 3	OTO B.XXX.XXX.XXX.X	WE / NE 1	Kassette 3 OTO B.XXX.XXX.XXX.X WE / NE 33
	Kassette 2	Splitter 01 1:32 Swisscom		Kassette 2 Splitter 02 1:32 Swisscom
	Kassette 1	Splitter 01 1:32 EBL Telecom		Kassette 1 Splitter 02 1:32 EBL Telecom
	Kabeleinführung 01	Reserviert für:		EBL Telecom / LWL Kabel Fsn48/E9
	Kabeleinführung 02	Reserviert für:		Swisscom / LWL Kabel Fsn??/E9
	Kabeleinführung 03	Reserviert für:		Res.
	Kabeleinführung 04	Reserviert für:		Res.
	Pigtaileinführung 01	Reserviert für:		OTO Dosen / LWL Pigtail Fsn04/E9
	Pigtaileinführung 02	Reserviert für:		OTO Dosen / LWL Pigtail Fsn04/E9
	Pigtaileinführung 03	Reserviert für:		OTO Dosen / LWL Pigtail Fsn04/E9
	Pigtaileinführung 04	Reserviert für:		OTO Dosen / LWL Pigtail Fsn04/E9
	Pigtaileinführung 05	Reserviert für:		OTO Dosen / LWL Pigtail Fsn04/E9
	Pigtaileinführung 06	Reserviert für:		OTO Dosen / LWL Pigtail Fsn04/E9
	Pigtaileinführung 07	Reserviert für:		OTO Dosen / LWL Pigtail Fsn04/E9
	Pigtaileinführung 08	Reserviert für:		OTO Dosen / LWL Pigtail Fsn04/E9
	Pigtaileinführung 09	Reserviert für:		Res.
	Pigtaileinführung 10	Reserviert für:		EBL Telecom / Duplex Pigtail Fsn02/E9

## Bestückung EBL Telecom TYP 2X32 2.0 (Inklusiv Splitter EBL-TC & Swisscom) FTTH Box:

Box Enthält folgende	R804327	Venus-FXXL-SCM-mit-Schloss	1 Stk.
Komponenten:	R804329	Venus-FXXL-SCM-Nachrüstkit-Spleiss	1 Stk.
	R805046	Venus-FXXL-SCM-Nachrüstkit-SCM	1 Stk.
	R805812	Venus-FXXL-SCM-Kabeleinführung	1 Stk.
	R805047	Venus-SCM-Nachrüstkit-ZE 1x	1 Stk.
	R805776	Venus-SCM-Nachrüstkit-SV 21mm	1 Stk.
	R805777	Venus-SCM-Nachrüstkit-SV 11mm	2 Stk.
	R509186	Bündeladerwanne-Kit-SCM	2 Stk.
	R508440	SCM Spleisskassette-6Spl.SC HS/ANT-x12	5 Stk.
	R508434	SCM Spleisskassette-6Spl.SC HS/ANT-x1	4 Stk.
	R834269	SC Spleisskassette mit Splitter 1:32, 250µm	4 Stk.
	R508438	SCM Spleisskassette-24Spl. SE ANT-x1	2 Stk.
	R834089	Patcheinschub-mit-2-LSH-APC8°-5m	4 Stk.
		Bereitstellung Spleissbereit	1 Stk.

Fr. 2'798.55

## Masse EBL Telecom TYP 2X32 2.0 (Inklusiv Splitter EBL-TC & Swisscom) FTTH Box:

Aussenmasse: 500 x 600 x 150mm

Kabeleinführungen EBL Telecom / Swisscom:

Unten

Kabeleinführungen OTO:

Oben & Unten